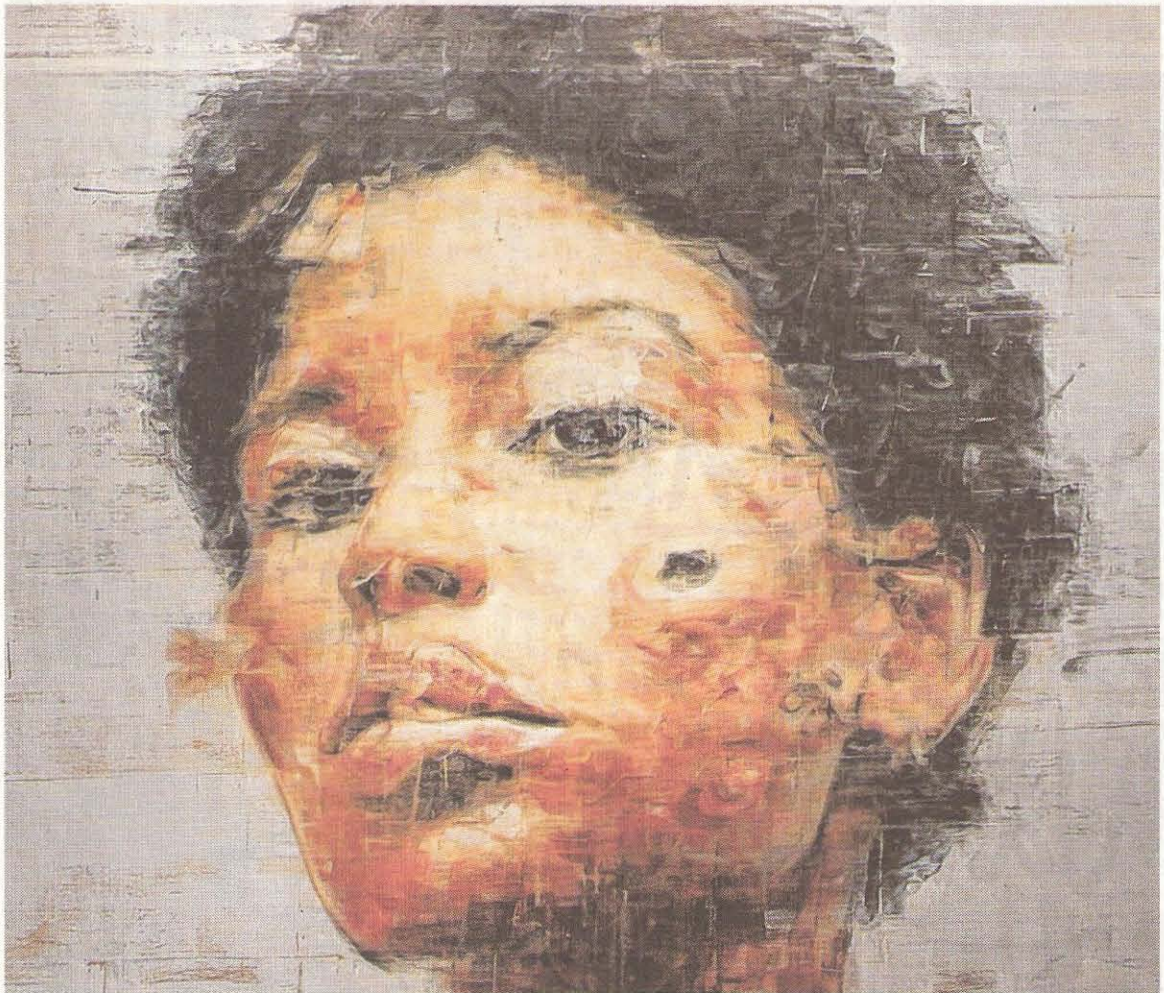


## Galerie Ilka Klose: Porträts im Breitwandformat



**WÜRZBURG (Rö)** Riesige Porträts blicken den Besucher der Galerie Klose in Heidingsfeld in diesen Wochen an. Alle im Querformat und bis auf eine Ausnahme junge Frauen. Die großformatigen Bilder stammen von dem 1964 geborenen brasilianischen Maler Harding Meyer. Sie sehen aus wie klassische Porträts, bei denen die Porträtierte dem

maler im Studio Modell sitzt. Doch Meyer sucht und findet seine Modelle im Internet, sie sind und bleiben für ihn anonym. beim Malen trägt er mehrere Farbschichten übereinander auf, die er häufig verschmiert, zerkratzt oder anderweitig „beschädigt“. Das Ergebnis wirkt dann manchmal wie ein verwittertes Fresko, heißt es im Ausstellungskatalog. „Eye to Eye“ ist

der Titel der Ausstellung und in der Tat begegnen die Porträtierten dem Betrachter auf Augenhöhe. Die Bilder sind noch bis 12. Januar in der Galerie im Leitengraben in Heidingsfeld nach telefonischer Vereinbarung (☎7841630) zu sehen. Dort findet am. Januar von 16 bis 18 Uhr ein Neujahrsempfang mit Finissage statt.

FOTO: KARL-GEORG RÖTTER